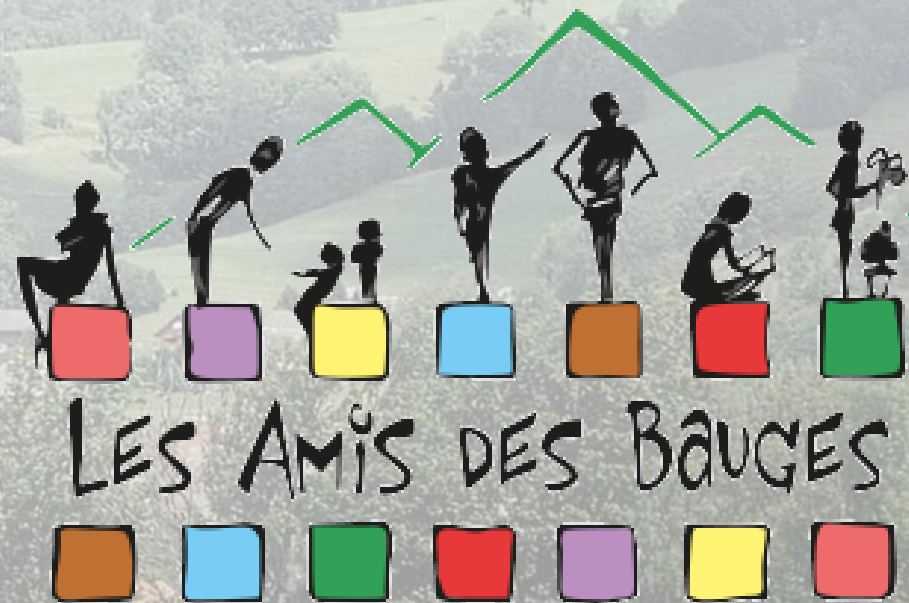


# ASSEMBLÉE GÉNÉRALE LES AMIS DES BAUGES

*Samedi 25 avril 2026, de 10h00 à 17 heures*  
A partir de la salle des fêtes de la Compôte



*Sans adhésion, pas d'association !*

# Rapport moral pour 2025

---



- Texte complet du rapport moral à la page 2 des [différents rapports](#).
- A retenir :
  - Le renouvellement des équipements électroménagers notamment et quelques travaux d'électricité et plomberie à la Farandole
  - Des activités, pour tous les âges, qui font le plein, même si certaines périodes sont plus creuses
  - France Services qui représente presque la moitié des 7 000 appels, visites ou mel que nous à l'accueil des Amis des Bauges
  - Une équipe salariée relativement stable. Des jeunes du territoire qui se forment au BAFA
  - Une bonne santé financière qui va permettre d'anticiper des années plus sombres
- Remerciements à tous pour le travail et le soutien fournis : salariés, élus et partenaires, membres du SIVOM, bénévoles, membres du bureau

*Sans adhésion, pas d'association !*

# Petite Enfance : Etablissement Multi-Accueil La Farandole

## Quelques chiffres pour 2025 :

- 📄 41 enfants de 36 familles ont fréquenté La Farandole,
- 📄 34 525 heures facturées réparties sur 219 jours d'ouverture
- 📄 Une équipe de 10 salariés au quotidien dans la structure et une vingtaine de bénévoles ponctuellement tout au long de l'année (100 h de bénévolat)

## Quelques animations 2025 :

Sortie Pique-Nique Nature (plan d'eau de Lescheraines), des soirées « familles » (Dancing Disco, Farandole Circus, Noël de la Farandole), portes ouvertes pour l'AG 2025, l'entretien du jardin potager, bibliothèque des parents permettant d'emprunter des ressources sur la parentalité, etc ...



Plus de détails sur la Farandole à la page suivante : [La Farandole](#)

*Sans adhésion, pas d'association !*



# Petite Enfance : Relais Petite Enfance RPE (ex RAM)

---

## Quelques chiffres pour 2025 :

- 📅 28 assistantes maternelles en liste PMI mais seulement 23 en activités,
- 📅 Soit, pour les moins de 3 ans, 90 places d'accueil à temps plein
- 📅 Des permanences / des rencontres / des temps collectifs : 32 temps collectifs qui ont accueillis 74 enfants différents et 15 assistantes maternelles soit 511 passages d'enfants accompagnés de 204 assistantes maternelles.
- 📅 A noter : 43 naissances sur le Cœur des Bauges en 2025 (sources communes des Bauges). Légère augmentation du nombre de naissances après une année 2024 historiquement basse (36 naissances)

Plus de détails sur le Relais Petite Enfance (RPE, ex RAM) à la page suivante : [RPE](#)

*Sans adhésion, pas d'association !*

# Petite Enfance : Lieu d'Accueil Enfant Parent (LAEP) Potes en Couffins

## Quelques chiffres pour 2025 :

- 📅 34 séances au Chatelard
- 📅 32 familles différentes dont 12 nouvelles, soit 38 enfants différents
- 📅 Au total, 241 passages enfants et 226 passages adultes
- 📅 Une équipe d'accueillants très engagée et pleine d'énergie
- 📅 Une séance en extérieur pour fêter la fin d'année scolaire (15 adultes et 13 enfants, de familles différentes, accueillis par presque toute l'équipe du LAEP)



Plus de détails sur le Lieu d'Accueil Enfants/Parents à la page suivante : [LAEP Potes en Couffins](#)

*Sans adhésion, pas d'association !*

# Enfance Jeunesse :

## Accueil de loisirs 3/10 ans pendant les vacances

### Quelques chiffres pour 2025 :

- 📄 191 enfants différents de 136 familles, accueillis aux vacances de février, avril, été, automne
- 📄 Les familles sont issues de toutes les communes des Bauges
- 📄 54 jours d'accueil organisés à l'école du Châtelard.
- 📄 16 animateurs qui résident [presque tous] dans le cœur des Bauges ...
- 📄 12 jeunes qui ont validé au moins une des 3 étapes du BAFA



Plus de détails sur l'accueil de loisirs 4/10 ans à la page suivante : [Accueil de loisirs 4/10 ans](#)

*Sans adhésion, pas d'association !*

# Enfance Jeunesse :

## Accueil de loisirs 3/10 ans les mercredis

---



### Quelques chiffres pour 2025 :

- 📅 101 enfants différents, venant de 73 familles, accueillis les mercredis en période scolaire
- 📅 Une fréquentation moyenne de 23 enfants par mercredi
- 📅 34 jours d'ouverture organisés à l'école du Châtelard
- 📅 Une équipe de 3 à 4 animateurs
  
- 📅 Des problèmes récurrents de ménage ont pesé sur la qualité de l'accueil à l'école !

Plus de détails sur l'accueil de loisirs des mercredis à la page suivante : [Accueil périscolaire](#)

*Sans adhésion, pas d'association !*

# Enfance Jeunesse :

## Animation pour les 11/25 ans

### Quelques chiffres pour 2025 :

- 📄 43 ados ont participé aux 54 journées d'animation organisées
- 📄 Un nombre d'heures réalisé de 5 055 h dans le cadre du centre de loisirs Ados
- 📄 Un projet « jeunes » a permis à 16 jeunes de partir pendant 8 jours en Espagne,
- 📄 L'accueil tous les mois de la permanence de la Mission Locale Jeune et l'accompagnement d'une trentaine de jeunes vers l'emploi et la formation (Jobs d'été, parcours de formation, permis de conduire ...)
- 📄 Le suivi des contrats qui lient le territoire aux institutions (CAF, Département notamment)



Plus de détails sur l'animation pour les 11/25 ans à la page suivante : [Pour les 11/25 ans](#)

*Sans adhésion, pas d'association !*

# Enfance Jeunesse Famille :

## Animation Famille et Actions pour les parents

---

### Quelques chiffres pour 2025 :

- 📖 La mise en place de départ en vacances en familles pour 8 familles,
- 📖 Apéro des familles : afin que les familles se rencontrent et échangent sur leurs envies, leurs besoins
- 📖 3 sorties « famille » réalisées soit 83 participants
- 📖 Des activités « parents - enfants » organisées certains mercredis pour renforcer la complicité intra-familiale
- 📖 Des propositions culturelles en famille.
- 📖 L'accompagnement de la mise en place du projet de Sécurité Sociale Alimentaire, porté notamment par la CAF et la MSA
- 📖 Et bien sûr la « Vria des Croes » pour 160 participants et bénévoles



Plus de détails sur les actions « familles » et parentalité aux pages suivantes : « [En famille](#) » et « [pour les parents](#) »

*Sans adhésion, pas d'association !*

# Vie locale



## Cinéma

1 295 spectateurs

38 séances (soit une moyenne de 34 spectateurs par séance)

Une équipe de bénévoles d'une quinzaine de personnes

Des séances intergénérationnelles

## Culture

2 spectacles en partenariat avec l'espace Malraux (138 spectateurs)

1 séance de Ciné plein air à Bellecombe grâce au soutien de Grand Chambéry

Un spectacle « Solstice » en partenariat avec LOLINK pour l'AG 2025

Des spectacles en petits comités pour la Petite Enfance et le centre de loisirs

## Vivre en Bauges

4 revues distribuées dans toutes les boîtes aux lettres du Cœur des Bauges

Un comité de lecture qui a retrouvé une bonne dynamique

## Associations

Soutiens, appuis et conseils à la vie locale et associative avec par exemple, le site internet portail (estimation de 71 783 visites), la mise à disposition de matériel et du véhicule.

Lien vers la page [des associations](#)

Plus d'infos sur la vie locale à la page : [vie locale](#)

*Sans adhésion, pas d'association !*

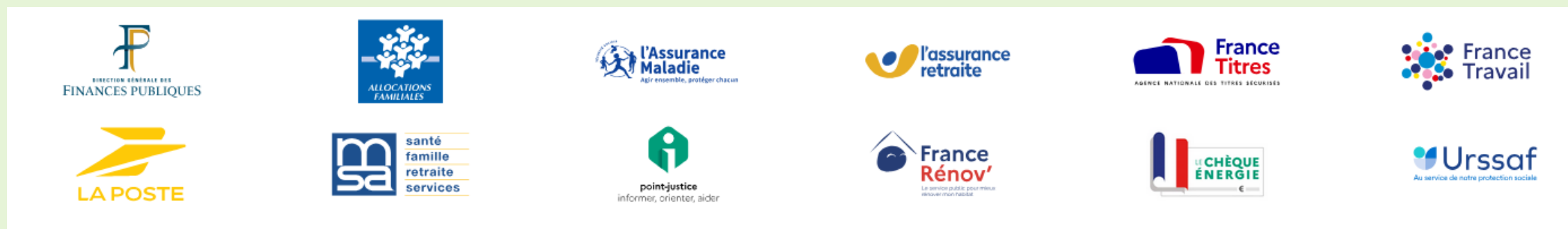


# 2025 France Services

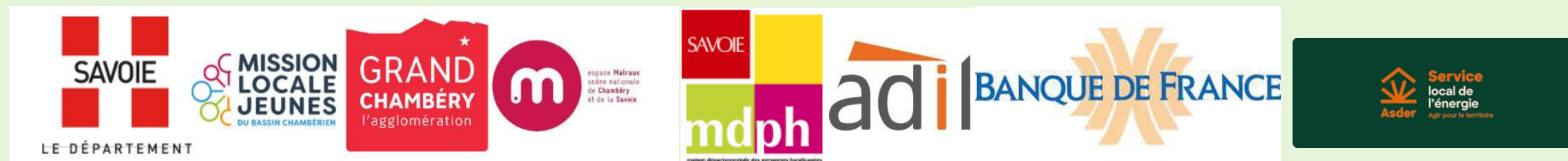
3 214 demandes en 2025, soit environ 13 demandes /jour. La CARSAT (la retraite) arrive en tête des demandes

- 📁 Un comité de pilotage qui réunit les partenaires et valide les actions
- 📁 Des actions collectives : Objectif Retraite, Impôt en ligne
- 📁 Des journées de formation pour les accueillants

- Les différents partenaires et la page de lien [France Services](#)
- Des partenaires nationaux en 2025 (de plus en plus nombreux) (Urssaf à partir du 01/01/25) :



- Des partenaires locaux (également de plus en plus nombreux ! ) :



*Sans adhésion, pas d'association !*

# Emploi Formation / Accompagnement des publics

---

- 📁 Diffusion des offres d'emploi : **102 postes** proposés par 37 employeurs différents
- 📁 Plus de renseignements à la page : [emploi](#)
- 📁 Diffusion des propositions de logements : seulement 10 en 2025 (la pénurie est toujours bien présente !)
- 📁 Plus de renseignements à la page : [logements](#)
- **Suivi et accompagnement des publics fragilisés :**
  - 📁 Fragilité d'accès à des activités culturelles, de loisirs ou de bénévolat
  - 📁 Fragilité numérique
  - 📁 Fragilité pour accéder à l'insertion professionnelle
  - 📁 Fragilité dans les déplacements : mobilité
  - 📁 Fragilité familiale
- Pour de renseignements [accompagnement](#)

*Sans adhésion, pas d'association !*

# Continuer à bien vivre en Bauges :

## Quelques chiffres pour 2025 :

- 2 133 personnes ont suivi les actions répondant à l'objectif « Maintien du lien social et rompre l'isolement »,
- Voyage Séniors, 37 personnes à Najac (12) du 20 au 27 septembre 2025,
- Une articulation logique entre notre label France Services et certaines actions (atelier numérique, préparation à la retraite, etc ...)
- Des actions possibles grâce au soutien de la conférence des financeurs et de la CARSAT



Plus de détails sur les actions « seniors » à la page suivante : « [seniors](#) »

*Sans adhésion, pas d'association !*

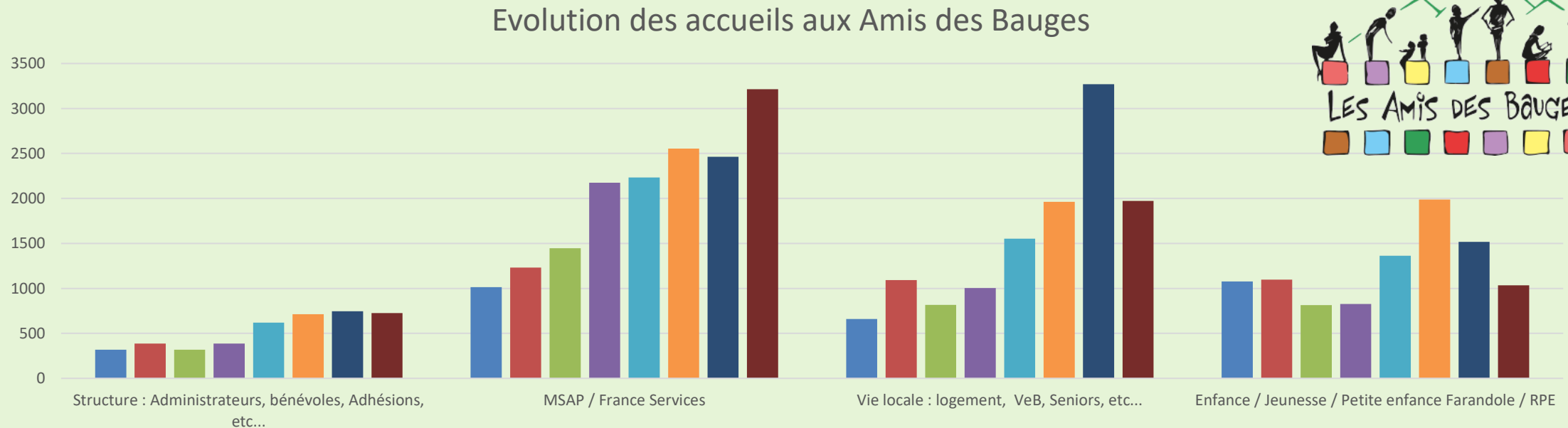
# Accueil des Amis des Bauges

🏠 En 2025 : 6 947 appels ou visites : en baisse par rapport à l'année précédente

🏠 Soit une moyenne de 30 personnes par jour d'ouverture

🏠 France Services représente 46 % des accueils


🏠 Baisse du nombre d'accueil principalement en raison d'une modification dans notre manière de reporter les statistiques pour les accueils de groupes

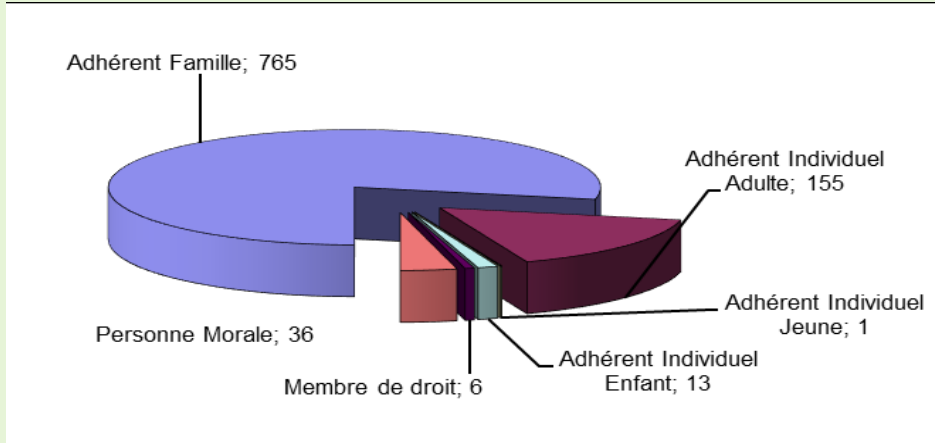


Années : 2018 / 2019 / 2020 / 2021 / 2022 / 2023 / 2024 / 2025

*Sans adhésion, pas d'association !*

# Les Adhérents des Amis des Bauges en 2025

 451 adhésions couvrant 940 personnes et 36 personnes morales



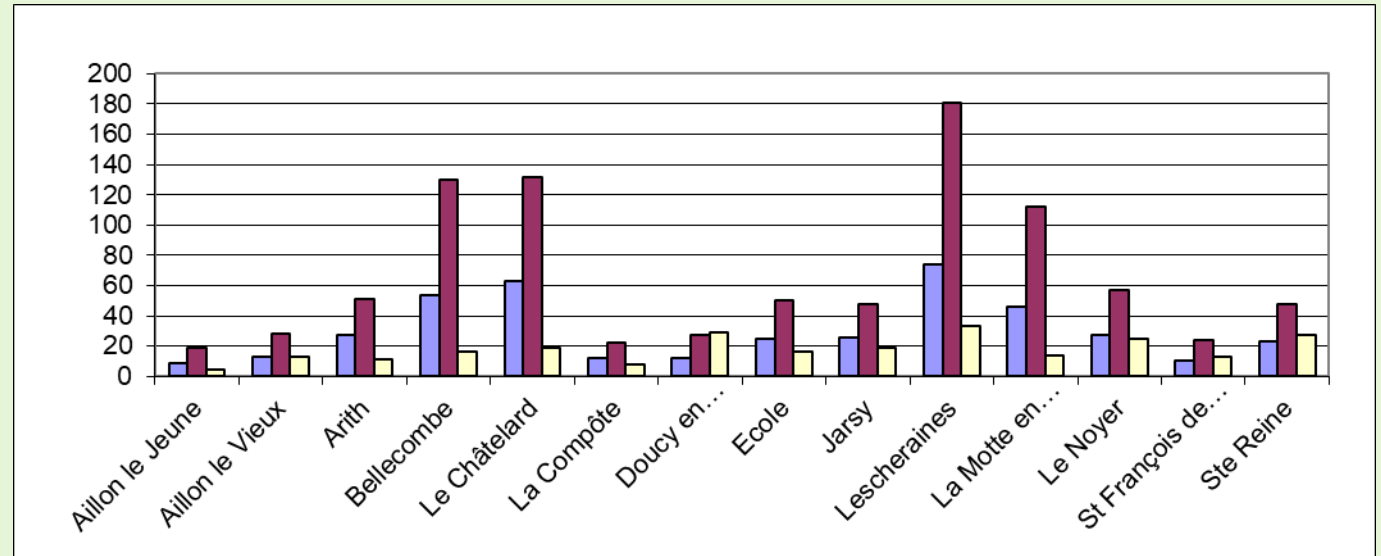
Lecture du graphique ci-contre :

- 1ère colonne (bleue/ gris) : nombre d'adhésion
- 2ème colonne (rouge / gris foncé) : nombre d'adhérents
- 3ème colonne (jaune/ blanc) : Pourcentage que cela représente dans le total de la commune.

Par exemple, à Aillon le Jeune pour l'année 2025,

- Il y a 9 adhésions,
- Qui couvrent 19 personnes différentes,
- Ce qui représente 4,42 % de la population de la commune

Mais à Lescheraines, il y a 74 adhésions, qui couvrent 181 personnes, ce qui représente 33,58 % des habitants de la commune



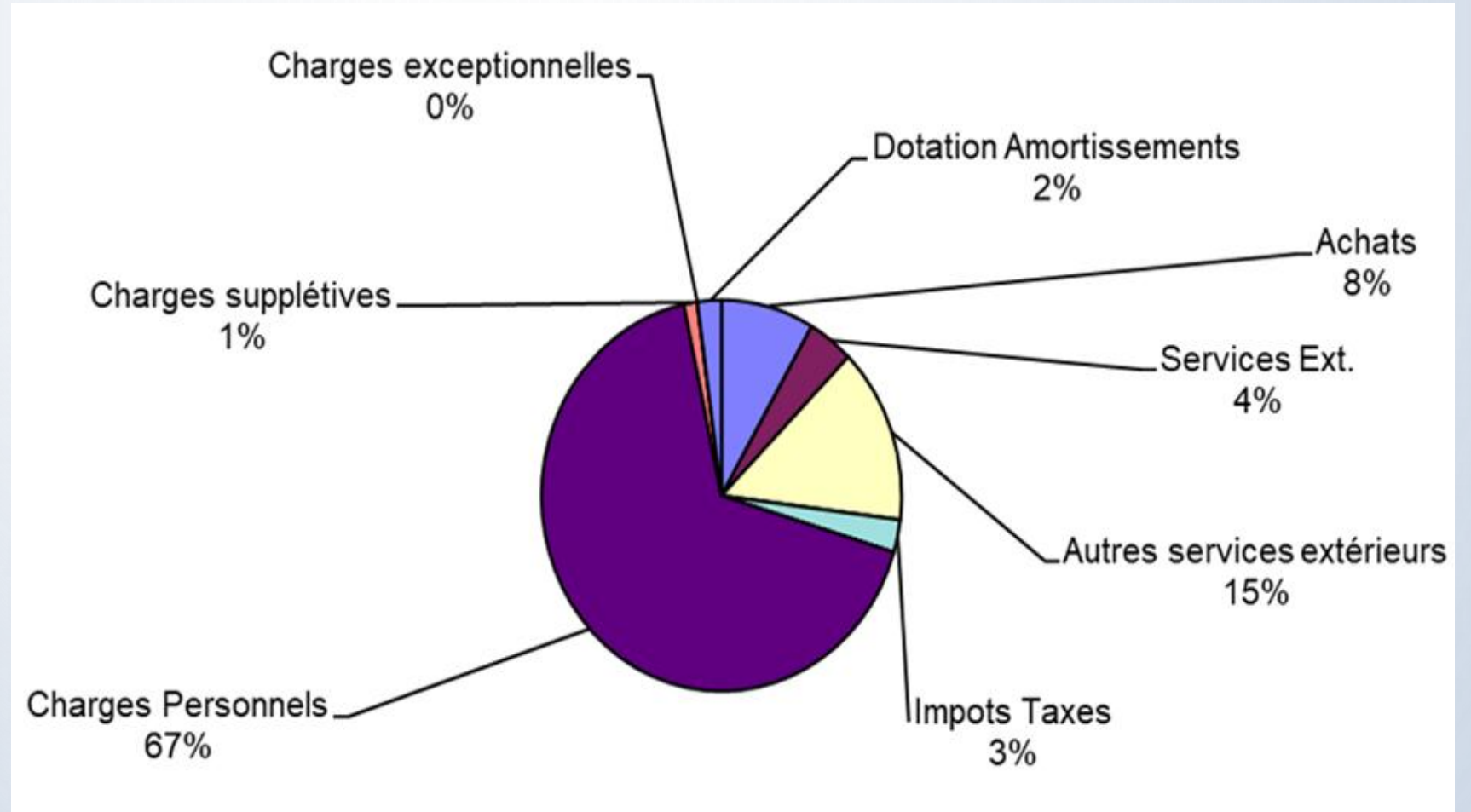
*Sans adhésion, pas d'association !*

# Rapport Financier exercice 2025 :

Les charges  
2025 :

**1 004 279 €**

Réparties ainsi :



Plus d'informations à partir de la page 32 des différents rapports

Les rapports du commissaire aux comptes sont disponibles sur le site des Amis des Bauges

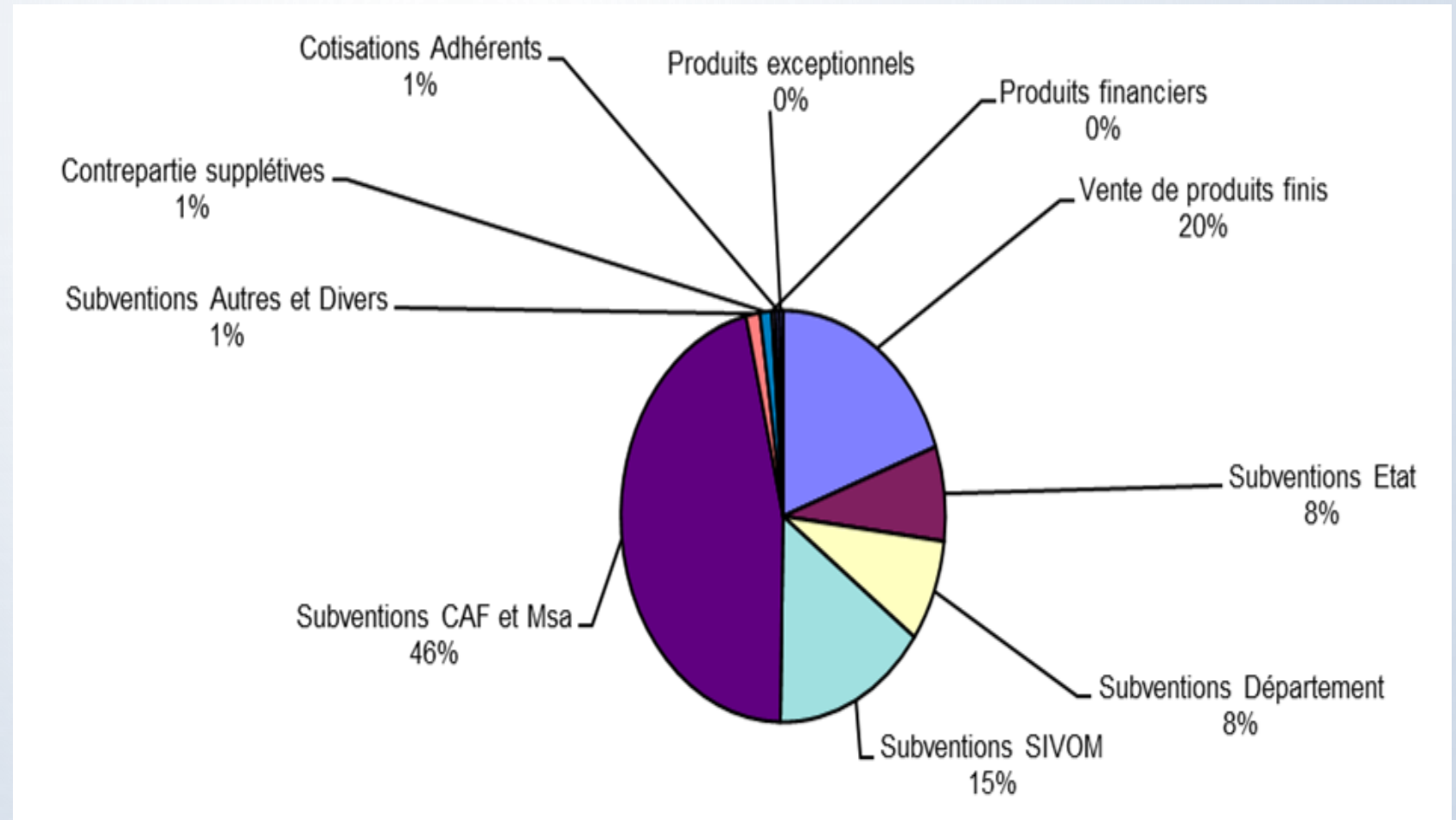
*Sans adhésion, pas d'association !*

# Rapport Financier exercice 2025 :

Les produits  
2025 :

**1 026 720 €**

Réparties ainsi :



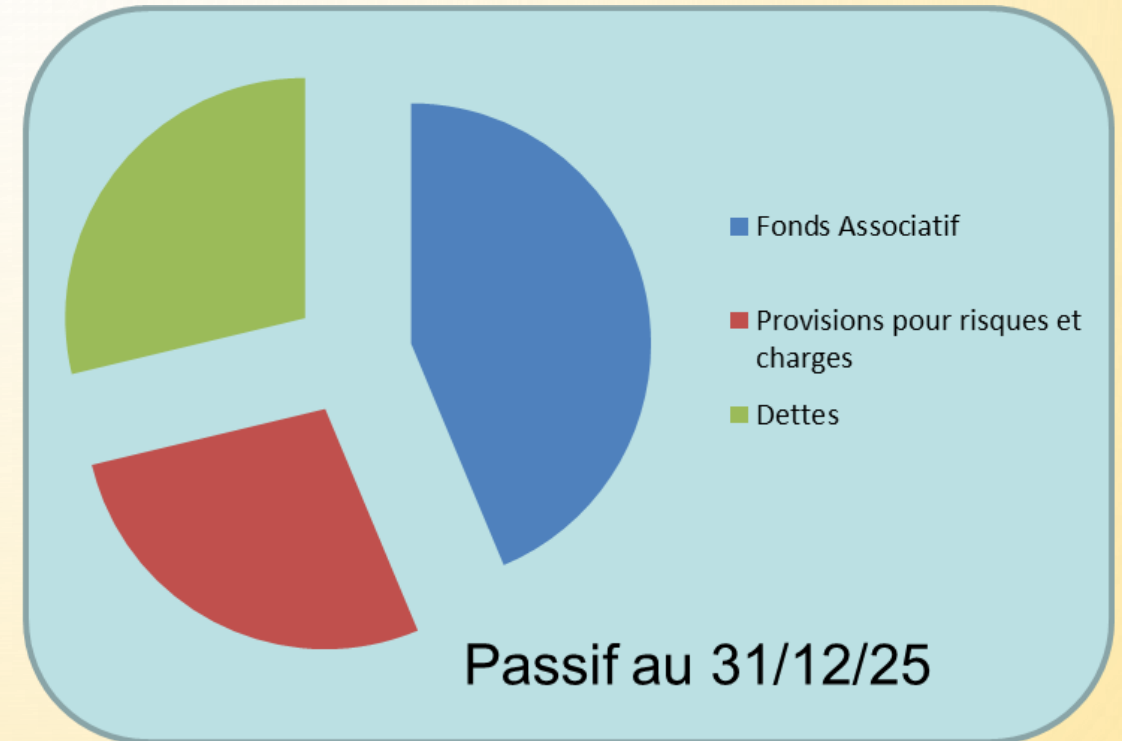
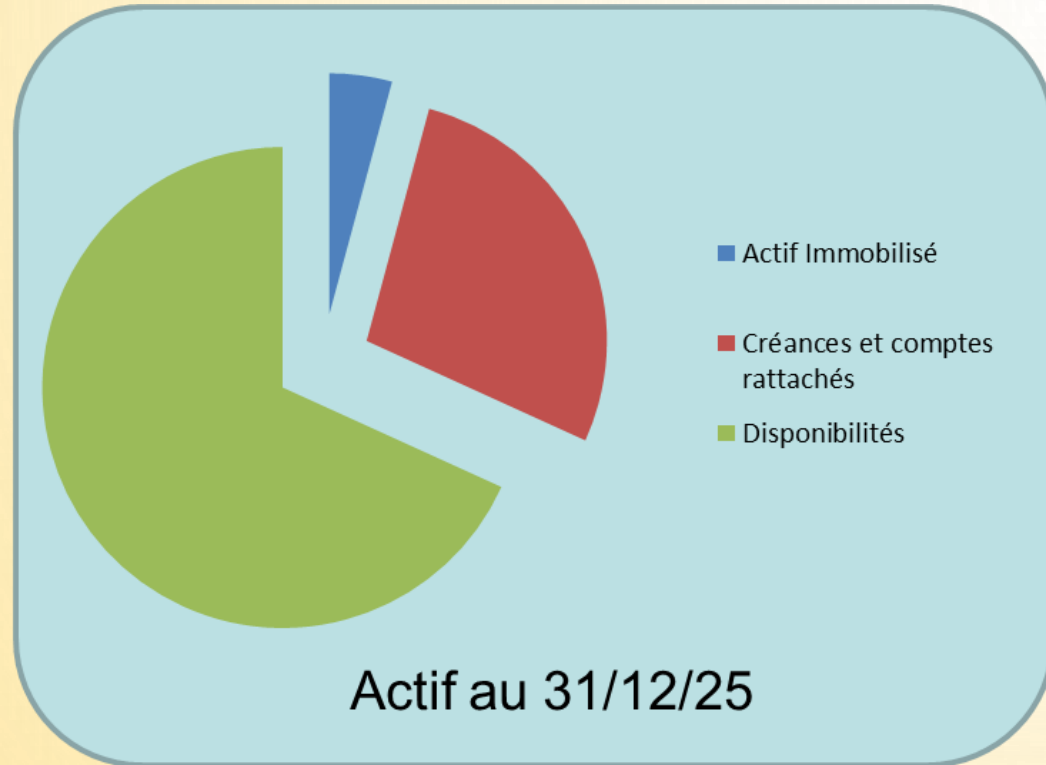
Plus d'informations à partir de la page 32 des différents rapports

Les rapports du commissaire aux comptes sont disponibles sur le site des Amis des Bauges

*Sans adhésion, pas d'association !*

# Rapport Financier exercice 2025 :

Total du bilan au 31/12/25 : **561 877 €**



Plus d'informations à partir de la page 32 des différents rapports

Les rapports du commissaire aux comptes sont disponibles sur le site des Amis des Bauges

*Sans adhésion, pas d'association !*

# Rapport Financier exercice 2025 : A voter

Exercice 2025 excédentaire : Excédent de 22 441 €  
(soit moins de 2,19 % du total des produits)

Affectation du résultat aux fonds propres de  
l'association

Conservation des tarifs d'adhésion à l'association

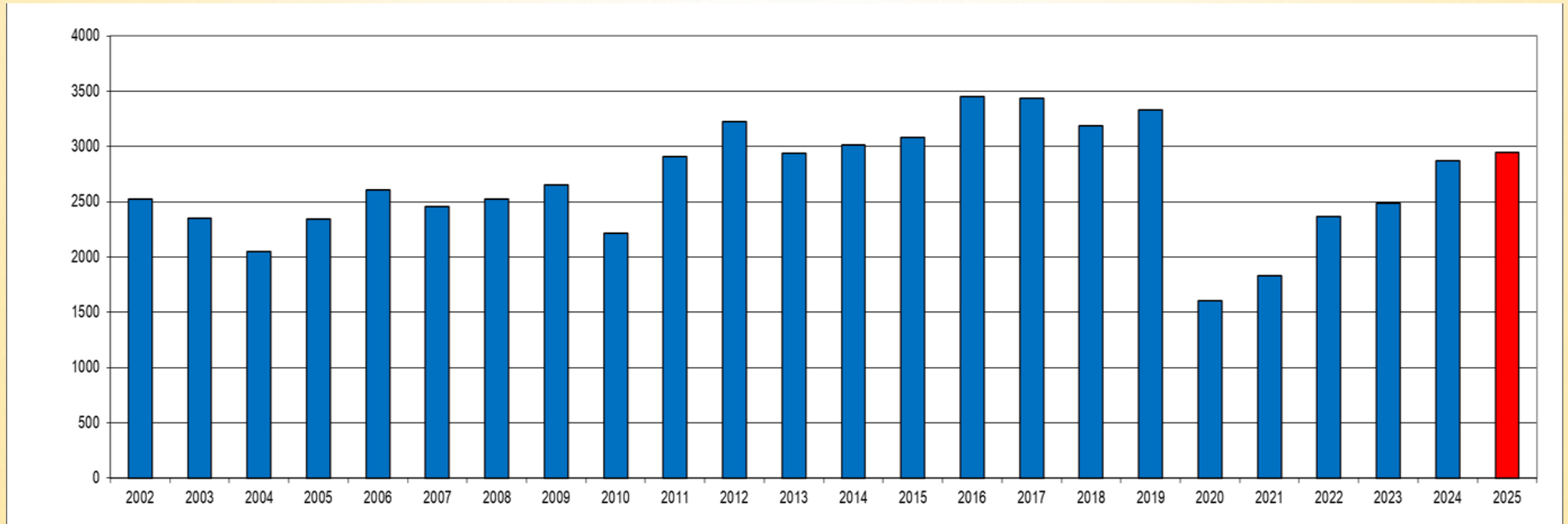
Plus d'informations à partir de la page 32 des différents rapports

Les rapports du commissaire aux comptes sont disponibles sur le site des Amis des Bauges

*Sans adhésion, pas d'association !*

# Rapport Financier exercice 2025 :

## Valorisation du bénévolat en 2025 : 2 949 heures



Plus d'informations à partir de la page 32 des différents rapports

Les rapports du commissaire aux comptes sont disponibles sur le site des Amis des Bauges

*Sans adhésion, pas d'association !*

# Rapport Financier exercice 2025 :

## Budget prévisionnel 2026 : 1 007 135 €

La base actuelle de travail est le même budget prévisionnel qu'en 2025 avec quelques évolutions dont voici les principales tendances :

- En charges :

- Augmentation des salaires, charges et impôts liés aux personnels de 1 % (soit + 7 112 €), en raison des augmentations conventionnelles des salaires et l'assujettissement à la taxe d'apprentissage

- En produits :

Baisse des subventions de l'Etat :

- Pour France Services, augmentation de 2 500 € (qui aurait du être de 5 000 € par an jusqu'en 2026 ... mais qui se fera finalement sur 2 ans !)
- Actuellement, pas de nouvelle du bonus « ruralité », soit 10 000 € en moins dans le BP 2026
- Toujours 2 postes FONJEP aidé pour l'année 2026
- Pas de subvention « Colo apprenante » notée

A noter que c'est surtout à partir de l'année 2027 que le budget sera difficile à boucler ! D'où les réserves que l'on amorce dès cette année 2025.

*Sans adhésion, pas d'association !*

# Rapport d'orientation

---

Le rapport d'orientation se trouve en page 46 des différents rapports

Vous retrouverez toutes les éléments de ces rapports – et encore plus ! – sur le site des Amis des Bauges :

[www.amisdesbauges.org](http://www.amisdesbauges.org)

Consultez-le régulièrement, il est une source d'informations sur la vie du Cœur des Bauges.

Au plaisir de vous retrouver ... et pensez à voter



Merci de votre attention

*Sans adhésion, pas d'association !*

